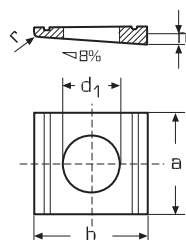
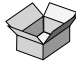


DIN 434

ГОСТ 10906



Шайба косая подгоночная квадратная наклон 8 % Нержавеющая сталь A2 (AISI 304)/A4 (AISI 316)

Для резьбы	Вес 100 шт./кг	d1	a	b	h	r	
M 8	0,950	9,0	22	22	3,8	1,6	100
M 10	0,880	11,0	22	22	3,8	1,6	100
M 12	1,830	13,5	26	30	4,9	2,0	50
M 16	3,140	17,5	32	36	5,9	2,4	50
M 20	5,700	22,0	40	44	7,0	2,8	50
M 22	8,250	24,0	44	50	8,0	3,2	25
M 24	12,800	26,0	56	56	8,5	3,2	25